



Sand stone in site area



Wind tower in DOHA city

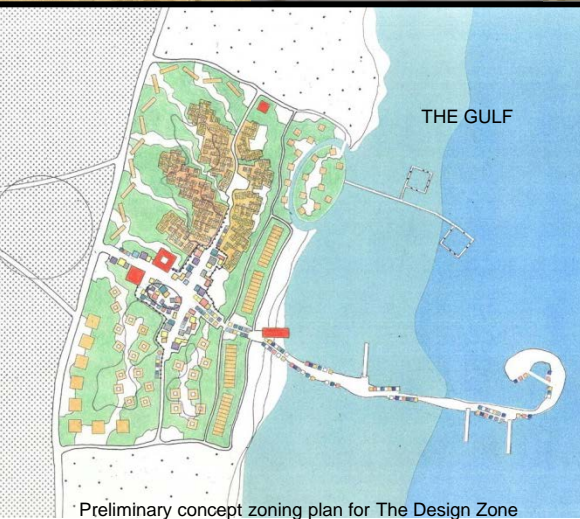


Construction style of recent private house



イスラム住宅建築の伝統調査・取材

Traditional house wall in this district



Preliminary concept zoning plan for The Design Zone

●カタール財団からの指名による地域計画・調査の仕事です。このプロジェクト[THE DESIGN ZONE]は、英、独、仏、米等から建築家やデザイナーを中心に世界から10名ほどの専門家が選出されチームが編成されました。日本からは2名。

計画主旨は、カタール財団による文化産業、デザイン教育・振興と集住・商業機能を複合した環境計画です。

計画予定地は首都ドーハから北20キロほど離れた沿岸部の40haの砂漠地帯です。

カタールはイスラム文化圏の国であり、アラブ集住形態の特質もあり、この地域の伝統的建築の概要調査を行いました。またチーム全員がドーハに集まり、デザインワークショップやミーティングを行い、それぞれの領域から提案や概念づくり、コンセプトモデル等をつくりました。私は全体の環境プログラムと中庭型集合住宅に焦点をあて、報告書を作成しました。

契約はカタール財団との個人契約です。



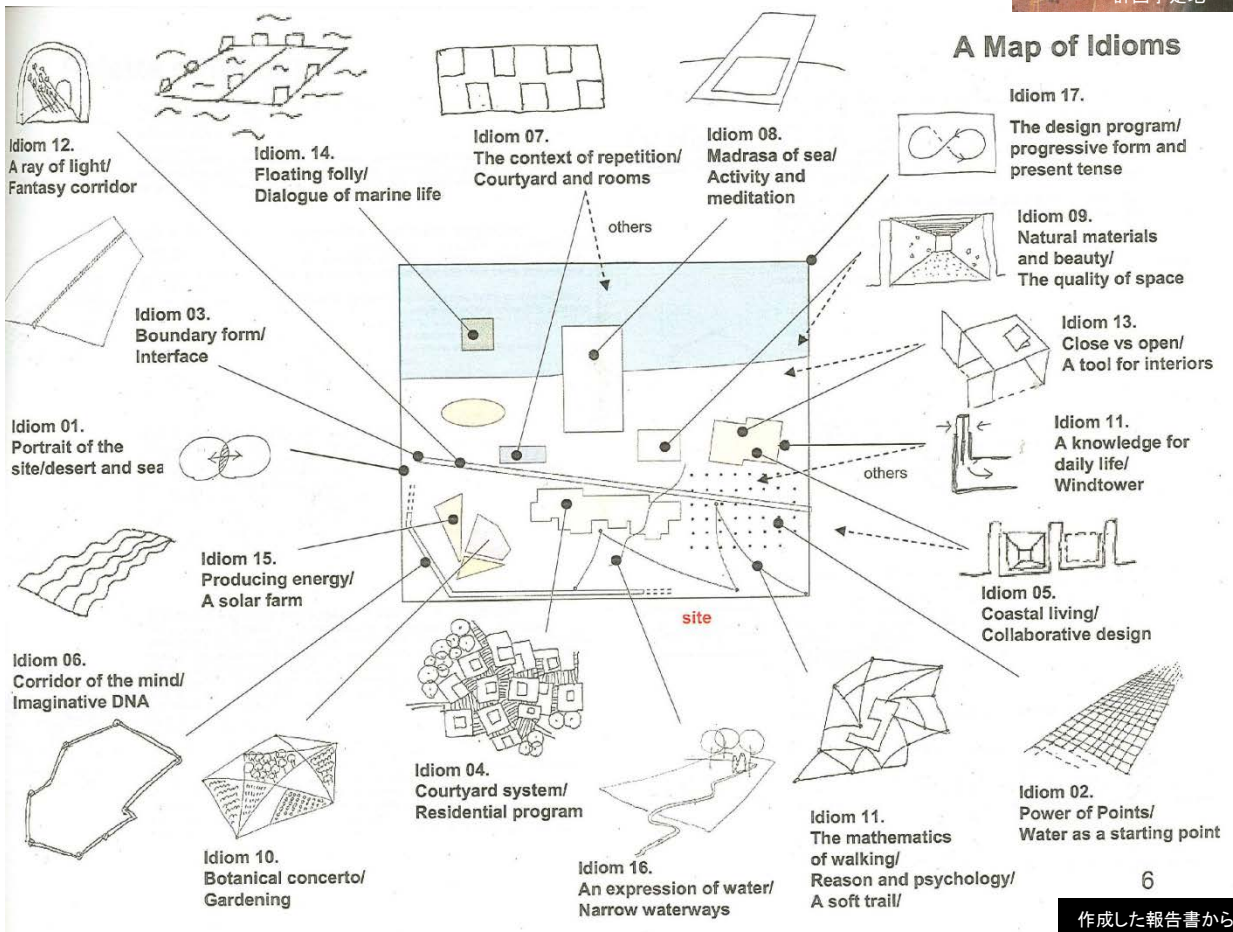
Site/ 20ha

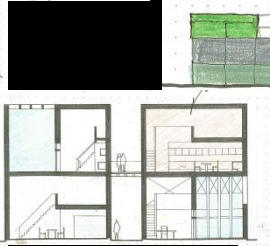
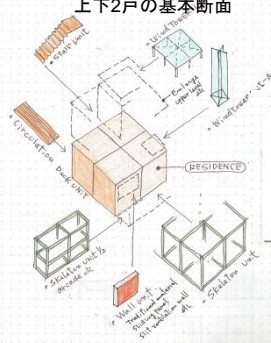
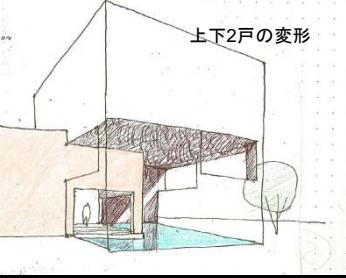
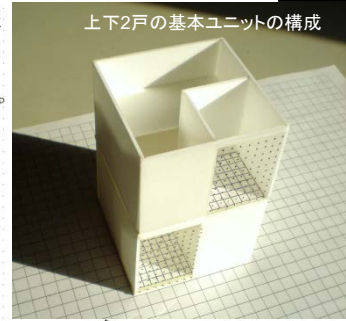
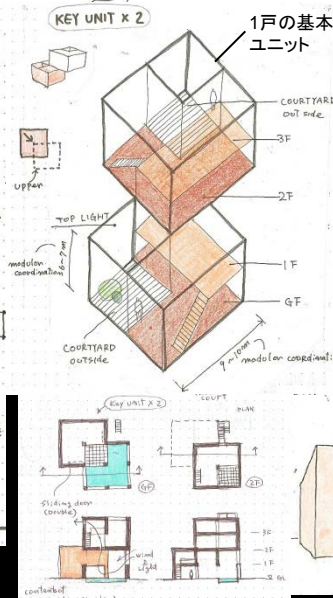
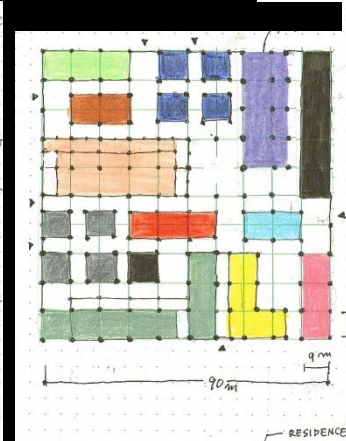
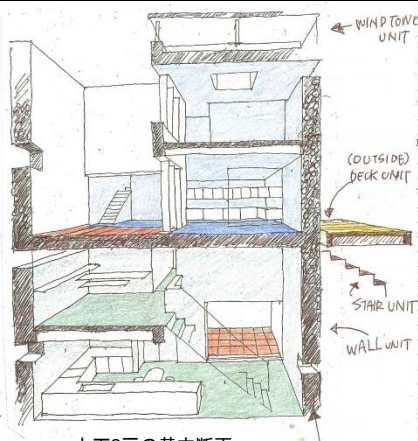
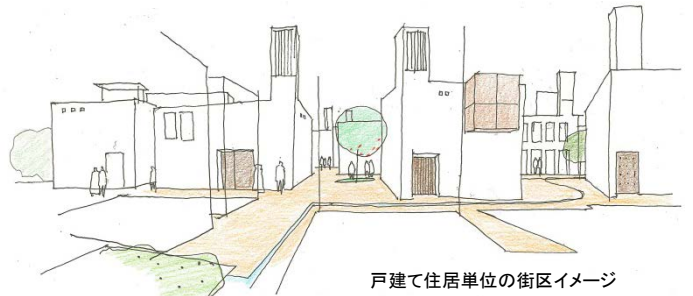
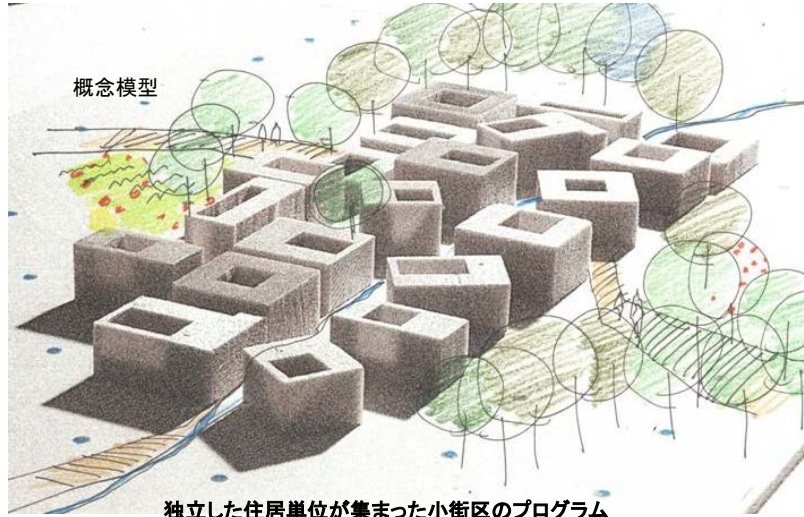
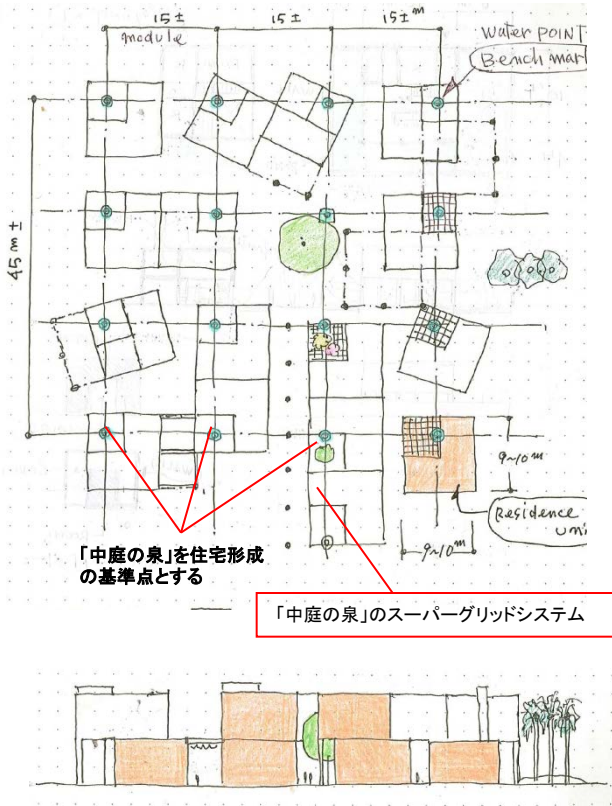
## 2. The Study for Environment Design Program

ゾーン全体の環境構成要素と配置概念



計画予定地





3. Study for COURT HOUSE PROGRAM  
イスラム文化圏の中庭型住宅(コートハウス)のデザイン計画

