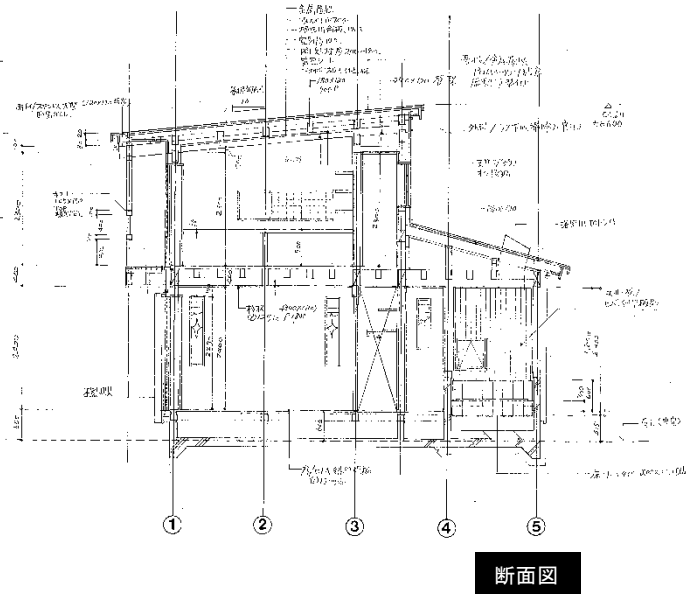
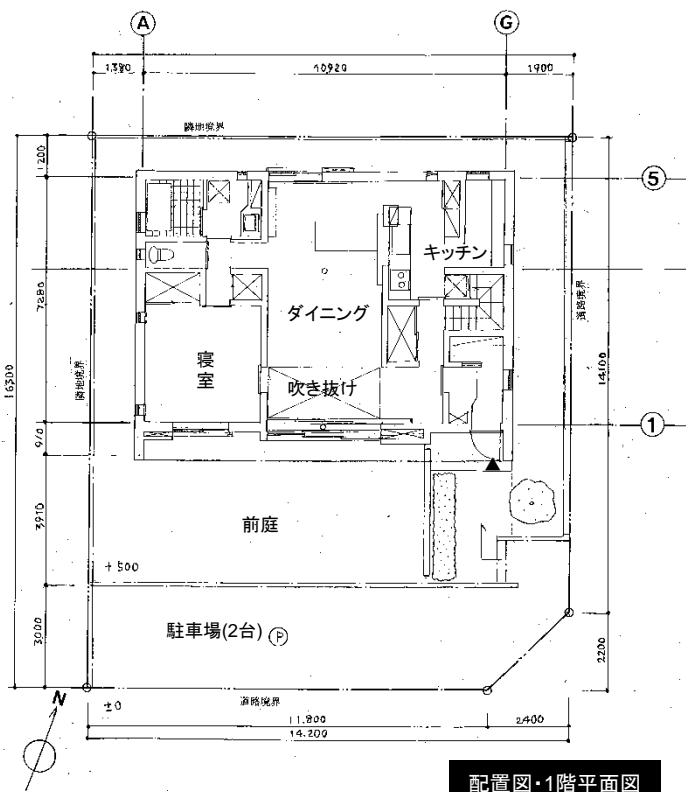
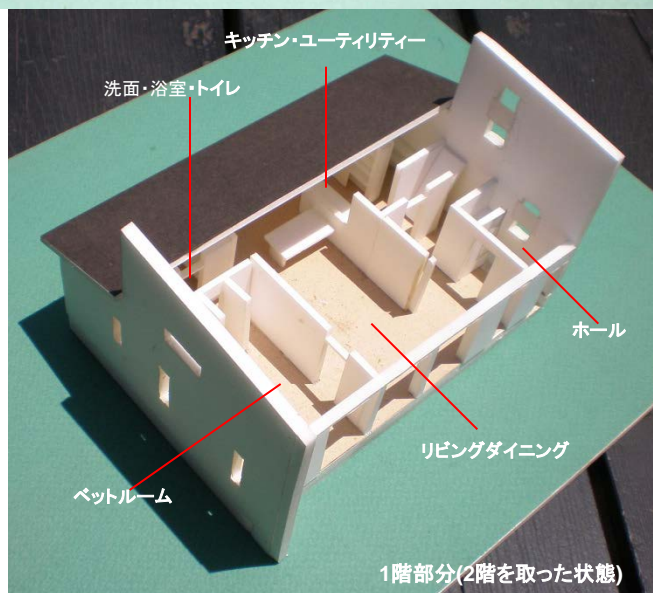
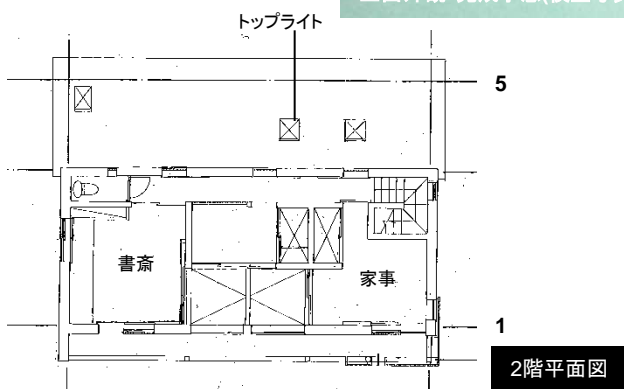




正面外観・完成予想(模型写真)

おおたかの森駅一帯の大規模開発の分譲地内の住宅です。ご夫婦は都市機能が充実し、利便性の高い一面にシルバー年代を過ごす終の棲家を計画されました。敷地は東南の角地にあり、周辺は戸建て住宅用の宅地として整備されつつあります。



【計画概要】

敷地面積: 70坪 / 構造: 木造軸組在来工法。2階建 / 延べ床面積: 34坪 / デザイン: 2009~2010.9 / 工期 / 区画整理事業完了後着手の予定。

【主な仕上げ】

屋根: ガリバリウム鋼板・遮熱塗装仕上げ / 外壁: 漆喰左官仕上げ / 内部壁: 漆喰左官仕上げ(一部ヒバ緑甲板張り) / 床: 檜緑甲板張り / 天井: 漆喰塗一部杉板緑甲板張り。