



職人仕事による伝統工法の美しい梁組と南側全面採光による明るい居室

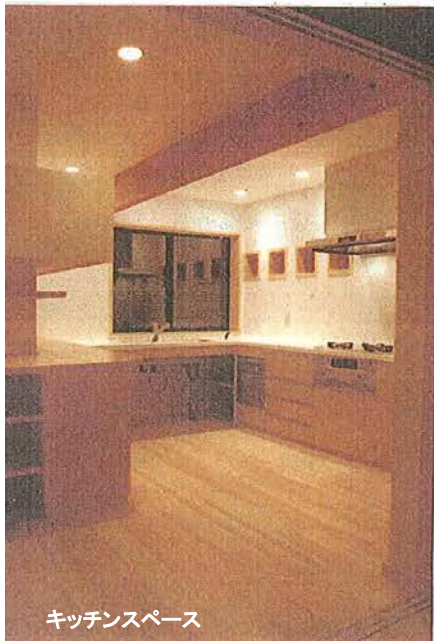
「成田の家」は、自然素材、伝統的な木造工法、様々な職人仕事を生かした住まいである。敷地も広く、あえて2階建てとせず、中庭に面した平屋建ての案が選ばれた。リビング・ダイニングを生活の中心にすえ、天井を高く、明るい空間を確保している。内部の壁は、全て漆喰左官仕上げとし、床は無垢の板張り、主要部の建具は、特注の職人仕事でまとめられている。屋根は、いぶし和瓦葺とした。

当初、床暖房も検討されたが、断熱に工夫し、床暖なしで快適であることも確認できた。浴室ユニット以外はキッチンを含め大半がオーダーメイドであり、収納なども造り付けとなっている。

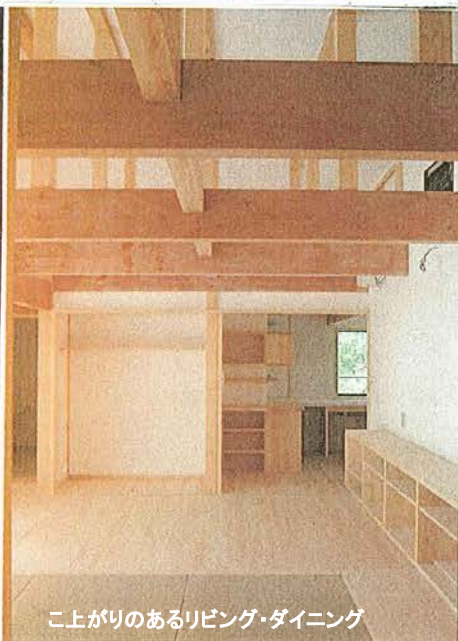
【建築概要】

所在地	千葉県成田市
用途	専用住宅
敷地面積	661 m ²
構造	木造軸組み平屋建
建築面積	130 m ² 床面積 117 m ²
完成	2004. 11
設計監理	高野デザインプロデュース
施工	秋葉建設

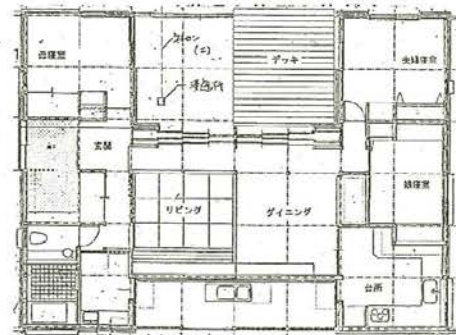
高野祐之・高野デザインプロデュース



キッチンスペース



こ上がりのあるリビング・ダイニング



中庭から見た外観