

『稲毛の家』は、シルバーライフを迎える音楽好きなご夫妻の住宅の増築である。ご夫妻は、可能な限り広く大きいリビングルームを希望された。設計は、このリビングルームのデザインを主題にすえ、3mの高い天井、光屋根、中庭の3つを組み合わせた。壁素材は内外とも、われわれの事務所の定番とも言える漆喰左官仕上げとし、ヒノキの床材を敷き詰めた。バス、キッチン、収納、キャビネット、スクリーンなどもオリジナルにデザインした。

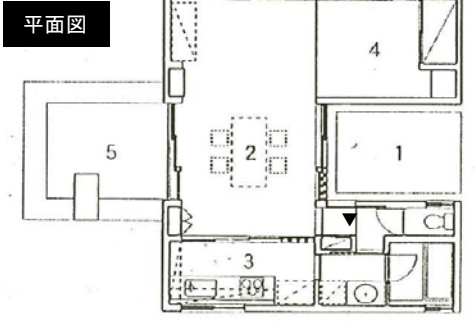
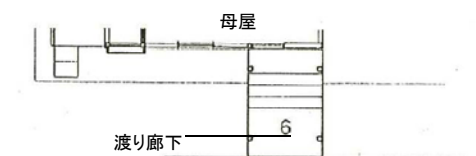
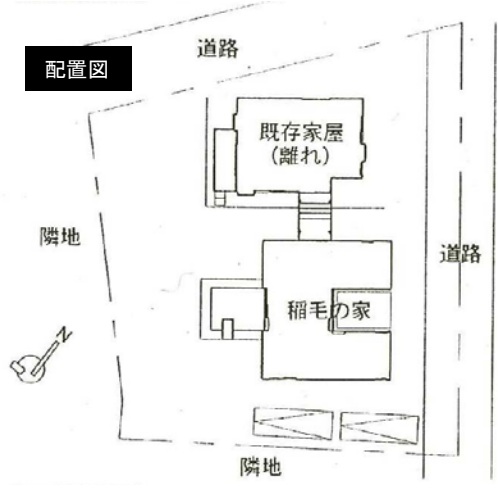


フラットルーフで、母屋からの眺望を確保

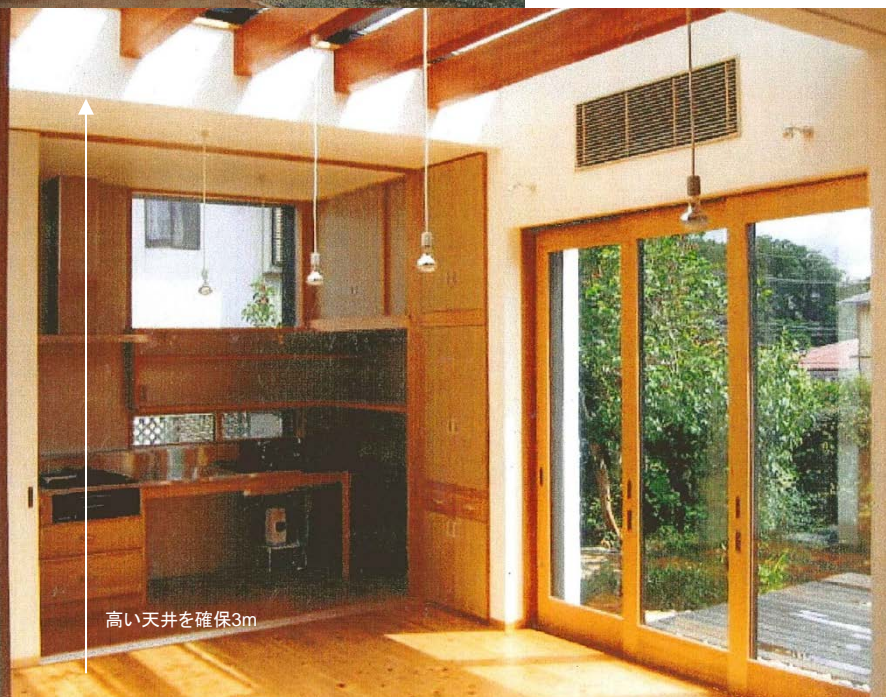


南西側の外観(模型)

床面積は、50㎡ほどであるが、中庭の確保、大きな開口部、6畳分のトップライト、高い天井、白い漆喰壁などの相乗的効果によって、ご夫妻が意図された住まいが実現されたと思う。



- 1. アプローチ・中庭
- 2. リビング
- 3. キッチン
- 4. タタミの間
- 5. デッキテラス
- 6. 渡り廊下



高い天井を確保3m



デッキからリビングを見る



スライディングの引き戸により、キッチンと区画

概要

名称	稲毛の家
所在地	千葉県千葉市稲毛区
工期	平成14年12月～15年6月
地域・地区	第一種中高層住居専用地域
構造・規模	木造軸組工法、地上1階
敷地面積	475.56㎡
建築面積	37.88㎡
延床面積	62.75㎡
最高高さ	3.25m
施工	大昌建設株式会社